

# EEN WONING KIEZEN DIE BIJ JE PAST

Als je een leuke huurwoning hebt gezien, wil je natuurlijk weten of die bij jouw situatie past. In deze folder staat een handig schema waarmee je dat zelf kunt bepalen.

Wij beheren zo'n 14.000 woningen in alle soorten en prijsklassen. Woningen voor singles, voor stellen én voor gezinnen. Goedkopere woningen voor mensen met een lager inkomen. En duurdere woningen voor mensen die wat meer te besteden hebben. Daar zit vast iets voor jou tussen. Kijk maar eens op [www.thuisinlimburg.nl](http://www.thuisinlimburg.nl) voor ons woningaanbod.

### **Voorwaarden in de advertentie**

In de woningadvertenties staat voor wie de woning bedoeld is. Of een woning past bij jouw situatie hangt af van je gezinssamenstelling, leeftijd en inkomen.

Bij inkomen rekenen we met het belastbaar jaarinkomen van jouzelf, je eventuele partner of andere huisgenoten. Inkomen van inwonende kinderen telt niet mee bij het bepalen welke woning je kunt huren.

### **Jouw passende huur**

Vraag jij je af voor welk bedrag per maand je kunt huren met jouw gezinssamenstelling en inkomen? Dat kun je makkelijk nagaan met het schema in deze folder. Beantwoord de vragen en je komt vanzelf uit op het huurbedrag dat past bij jouw situatie. Zo kun je bewuster zoeken en het voorkomt teleurstellingen. Wij mogen je namelijk alleen een woning aanbieden die binnen de regels passend voor je is.

### **Juiste gegevens opgeven**

Misschien heb je jouw droomwoning al op het oog. Zorg dan dat we de juiste gegevens van je hebben over je inkomen en samenstelling van je gezin. Op basis van deze gegevens kijken wij namelijk of je in aanmerking komt voor de woning van je keuze. Vergeet niet om wijzigingen aan ons door te geven, bijvoorbeeld bij een wijziging van het jaarinkomen of als je met iemand gaat samenwonen. Want dat bepaalt op welke woningen jij kunt reageren.

### **Recht op huurtoeslag**

Om je woonlasten af te stemmen op je inkomen kun je recht hebben op huurtoeslag. Zo kan iedereen betaalbaar en goed wonen. De hoogte van deze toeslag is afhankelijk van verschillende factoren en loopt altijd via de belastingdienst. Op [www.toeslagen.nl](http://www.toeslagen.nl) kun je een proefberekening maken en je eventuele toeslag aanvragen.

### **Inzicht in woonlasten**

Bij iedere woning die te huur is, kun je op de website van Wonen Zuid je persoonlijke woonlasten berekenen (huur, eventuele servicekosten, energielasten en lokale heffingen). Daarbij kun je in een oogopslag zien of de woning goed betaalbaar is met je huidige inkomen. Ook kun je zien of je huurtoeslag kunt krijgen en zo ja, hoeveel als je deze woning huurt.

### **Vragen?**

Kijk dan op onze website in de rubriek Klantenservice bij Vraag & Antwoord of neem contact met ons op. Dat kan via telefoon, mail, chat, onze social media kanalen of een bezoek aan een van onze kantoren. Van maandag tot vrijdag kun je tussen 8.30 en 14.00 uur zonder afspraak bij ons binnen lopen. Na 14.00 uur kun je alleen op afspraak bij ons terecht.

### **Wonen Zuid**

Postbus 400  
6040 AK Roermond

088 66 53 653  
[info@wonen-zuid.nl](mailto:info@wonen-zuid.nl)  
[wonen-zuid.nl](http://wonen-zuid.nl)

Kantoor Heerlen  
Dr. Poelsstraat 8  
6411 HH Heerlen

Kantoor Roermond  
Buitenop 9  
6041 LA Roermond

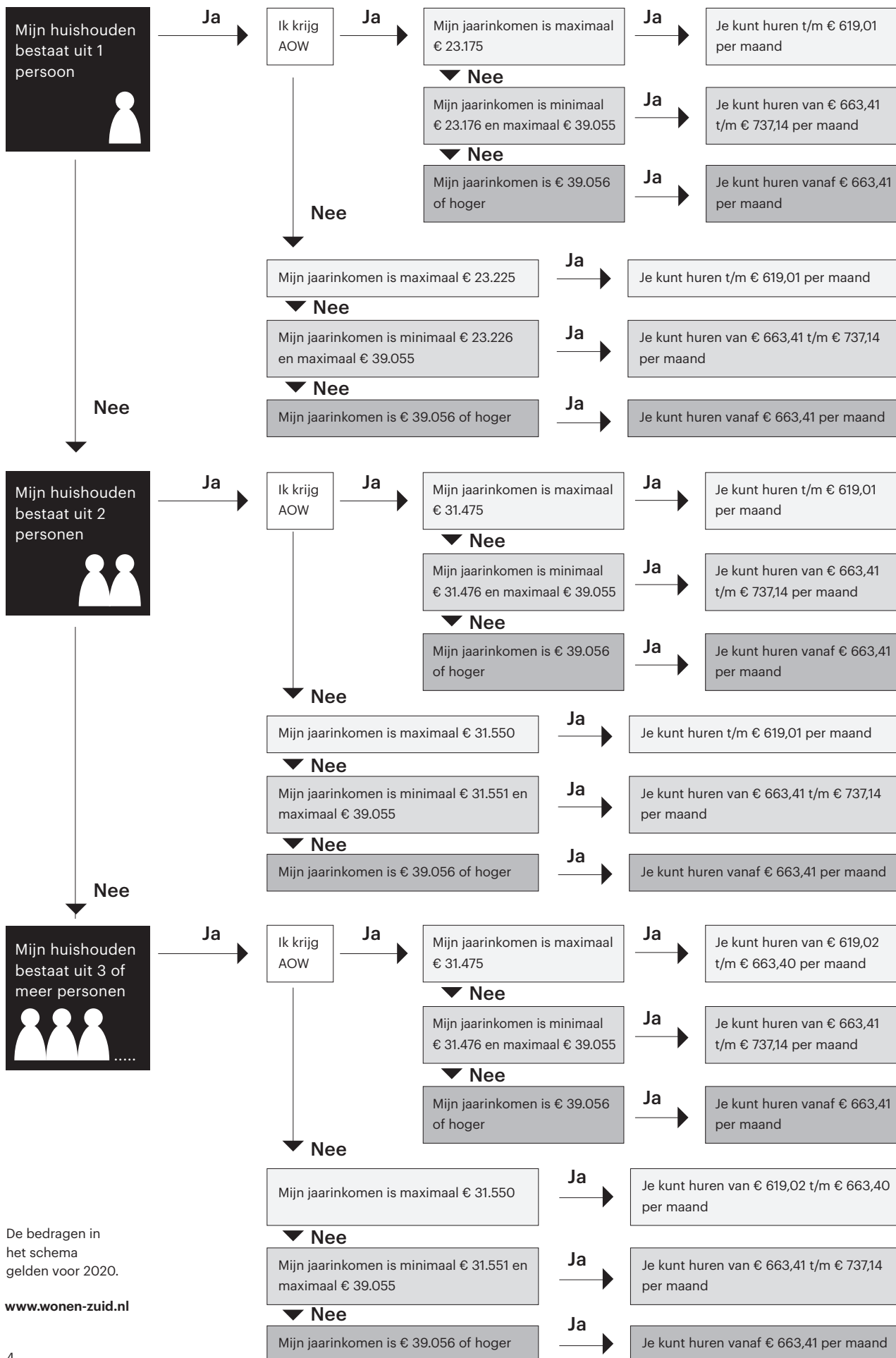
Volg ons op:



**Disclaimer**

Deze folder is met veel zorg gemaakt. Toch kan het zo zijn dat er fouten in staan. Je kunt daarom geen rechten ontlenen aan de inhoud van deze folder. De laatste versie van deze folder staat op [wonen-zuid.nl](https://wonen-zuid.nl).

## Welke woning past bij mij?



De bedragen in het schema gelden voor 2020.

[www.wonen-zuid.nl](http://www.wonen-zuid.nl)